

Le Mag'

# EURO-RENNES

DÉCEMBRE 2015

WWW.EURORENNES.FR

## DOSSIER

Une nouvelle gare  
pour une métropole  
en mouvement

## L'ACTU DES PROJETS

Le quartier EuroRennes en 2017

## FIL CRÉATIF

La smart city  
en bonne intelligence



## EURORENNES, VOUS AVIEZ LA PAROLE



Près de 400 personnes ont assisté fin juin à la réunion publique d'information et d'échange sur le quartier EuroRennes. Élus et partenaires ont présenté le projet urbain et expliqué les différentes phases de mise en œuvre avec l'ensemble des intervenants techniques. Le projet a fait l'objet de nombreuses questions de la part des participants. Retour sur quelques temps forts.



### PARIS À BIENTÔT 1H27 DE RENNES

#### « Quel bénéfice pour Rennes et la métropole ? »

Emmanuel Couet, Président de Rennes Métropole : « Au printemps 2017, Paris ne sera plus qu'à 1h27 de Rennes. Notre métropole sera alors plus que jamais la porte d'entrée de la Bretagne. La gare sera au carrefour de toutes les mobilités et de tous les grands équipements que nous construisons aujourd'hui : la ligne b du métro, la Cité internationale, le Centre des congrès. Nous serons en capacité d'y attirer 7 000 emplois. J'ai la conviction qu'avec la Ligne à Grande Vitesse, Rennes Métropole confirmera son rôle de locomotive au bénéfice de toute la Bretagne. »



### LE CHANTIER DE LA GARE

#### « Quelle accessibilité pendant les travaux ? »

Nathalie Appéré, Maire de Rennes : « Les travaux de la gare commencés sur le parvis nord devraient s'achever en 2019. L'accessibilité pour tous sera garantie pendant toute la durée des travaux. Le chantier va entraîner des désagréments mais à terme, chacun y gagnera en qualité de vie. »

D'autres rencontres ont eu lieu depuis et des réunions seront programmées en 2016. D'ici là pour toute question, n'hésitez pas à contacter : [Comtravaux@rennesmetropole.fr](mailto:Comtravaux@rennesmetropole.fr) Tél. 02 23 62 12 22 et 06 24 13 60 95 [Territoires Publics](http://www.territoires-rennes.fr/fr/contact) - Postez votre question sur [www.territoires-rennes.fr/fr/contact](http://www.territoires-rennes.fr/fr/contact)

### PASSERELLE À SAINT-HÉLIER

#### « Les piétons sont pris en compte dans ce projet, mais je constate qu'il n'y a pas de passage prévu entre le cheminement ouest de la gare et le pont Saint-Hélier. Verra-t-on un jour une passerelle ? »

Sébastien Sémeril, Premier adjoint de la Maire de Rennes : « Nous mènerons ces réflexions avec vous dans les prochains mois. L'accessibilité au quartier Saint-Hélier sera traitée en réunion de quartier. La question d'une éventuelle passerelle sera débattue pour savoir si elle est nécessaire et, si oui, où la placer. »



### TECHNICENTRE SNCF

#### « Que va devenir l'ancien technicentre ? »

Jean-Luc Gaudin, Vice-président de Rennes Métropole délégué à l'Aménagement et à l'Habitat :

« Les activités de maintenance des trains ont été transférées à Saint-Jacques-de-la-Lande. L'aménagement de l'ancien technicentre dans le cadre du projet urbain EuroRennes sera réfléchi avec la SNCF. Des études permettront de préciser sa programmation et les modalités d'évolution du site. »

## UNE NOUVELLE GARE POUR UNE MÉTROPOLE EN MOUVEMENT



La création d'un Pôle d'échanges multimodal à Rennes répond aux besoins du territoire à l'horizon 2020-2030 en tant que porte d'entrée de la Bretagne. Ce grand projet, porté par de nombreux partenaires, dessine le nouveau carrefour des mobilités dont bénéficiera la métropole, la ville de Rennes et son centre-ville élargi.

63 000 voyageurs par jour aujourd'hui en gare de Rennes, 128 000 en 2020. L'enjeu est de taille. L'aménagement de la gare de Rennes répond à deux objectifs : accueillir la Ligne à Grande vitesse (LGV) à l'horizon 2017 et organiser les connexions entre différents modes de transports. Ce grand projet de mobilité s'inscrit dans les objectifs fixés par le plan de déplacements urbains 2007-2017. « Favoriser une mobilité durable à l'échelle de la Métropole passe en effet par une réduction de la place de la voiture en ville, par des transports en commun efficaces, par une ouverture sur la marche et le vélo et par une vraie complémentarité entre tous les modes de transport. À ce titre, EuroRennes constitue un véritable carrefour des mobilités », commente Jean-Jacques Bernard, Vice-président de Rennes Métropole en charge des transports et dépla-

cements. « La gare "nouvelle génération" répond aux besoins du territoire à l'horizon 2020-2030 avec le renforcement de l'offre de transports. Citons l'arrivée de la ligne b du métro en 2020, la nouvelle offre TGV, l'accroissement de l'offre et de la fréquentation des TER et des cars, de nouveaux stationnements pour les vélos. Elle répond aussi à de nouvelles attentes des usagers en matière de mobilité, de confort et de sécurité, ainsi que de services, notamment commerciaux. »

### FACILITER LES DÉPLACEMENTS DE TOUS LES VOYAGEURS

Ainsi, le Pôle d'échanges multimodal constituera un « hub », un nœud d'échanges où chaque voyageur pourra facilement choisir le mode de transport le plus adapté à sa destination. Autre élément facilitant les déplacements : la carte KorriGo multimodale. Elle permet un accès plus facile à l'ensemble du réseau STAR (bus, métro, vélostar), au service d'auto-partage City Rou', aux cars départementaux illenoo ou à l'ensemble du réseau TER Bretagne. « Facilités de déplacement et tarification simplifiée pour l'usager sont le fruit d'un travail commun de qualité entre les différents réseaux de transport pour construire ensemble un territoire à la fois durable et connecté », conclut Jean-Jacques Bernard.



**DES PARTENAIRES ENGAGÉS**

Depuis 2006, sept partenaires travaillent ensemble autour de l'évolution de la gare de Rennes et de son intégration dans le projet urbain EuroRennes : SNCF (31 M€), Rennes Métropole (26 M€), la Région Bretagne (25 M€), l'État (10 M€), la Ville de Rennes (10 M€), le Département d'Ille-et-Vilaine (5 M€), le Syndicat Mixte de Gestion de la Gare Routière (SMGR).

Pilotée par Rennes Métropole, cette démarche a été formalisée dans un contrat de pôle signé en 2012 qui définit les grandes lignes du projet, prévoit le calendrier de réalisation, définit la contribution financière de chacun. Le coût du projet est estimé à environ 107 millions d'euros.

**LA GARE AU CŒUR DU PROJET EURORENNES**

Le Pôle d'échanges multimodal constitue l'élément central du projet urbain EuroRennes. Autour de lui va se développer un quartier vivant et polyvalent. Demain à 1h27 de Paris,



Rennes Métropole projette d'y développer une offre de 125 000 m<sup>2</sup> de bureaux, plus de 1400 logements, du social à l'accession libre, ainsi que des commerces, restaurants et services. Déjà, les premiers programmes sont en construction : sur le secteur Quineleu, la résidence hôtelière du rail destinée au personnel de SNCF (livraison 2016) ; sur le secteur Français Libres,

l'immeuble Eurosquare avec activités, bureaux et logements (livraison 2017)...

**PÔLE D'ÉCHANGES MULTIMODAL : QUI FAIT QUOI ?**

- La conduite de ce projet d'envergure fait appel à quatre maîtres d'ouvrage :
- SNCF Réseau : travaux ferroviaires en gare (aménagement des quais, souterrain, voies...).
  - SNCF Gares & Connexions : réaménagement et extension de la gare.
  - Rennes Métropole / Territoires Publics : coordination du projet urbain EuroRennes et aménagement des espaces publics, dont les parvis nord et sud de la gare, le paysage construit et la liaison nord-sud.
  - Syndicat Mixte de gestion de la Gare Routière (SMGR) : aménagement de la gare routière.



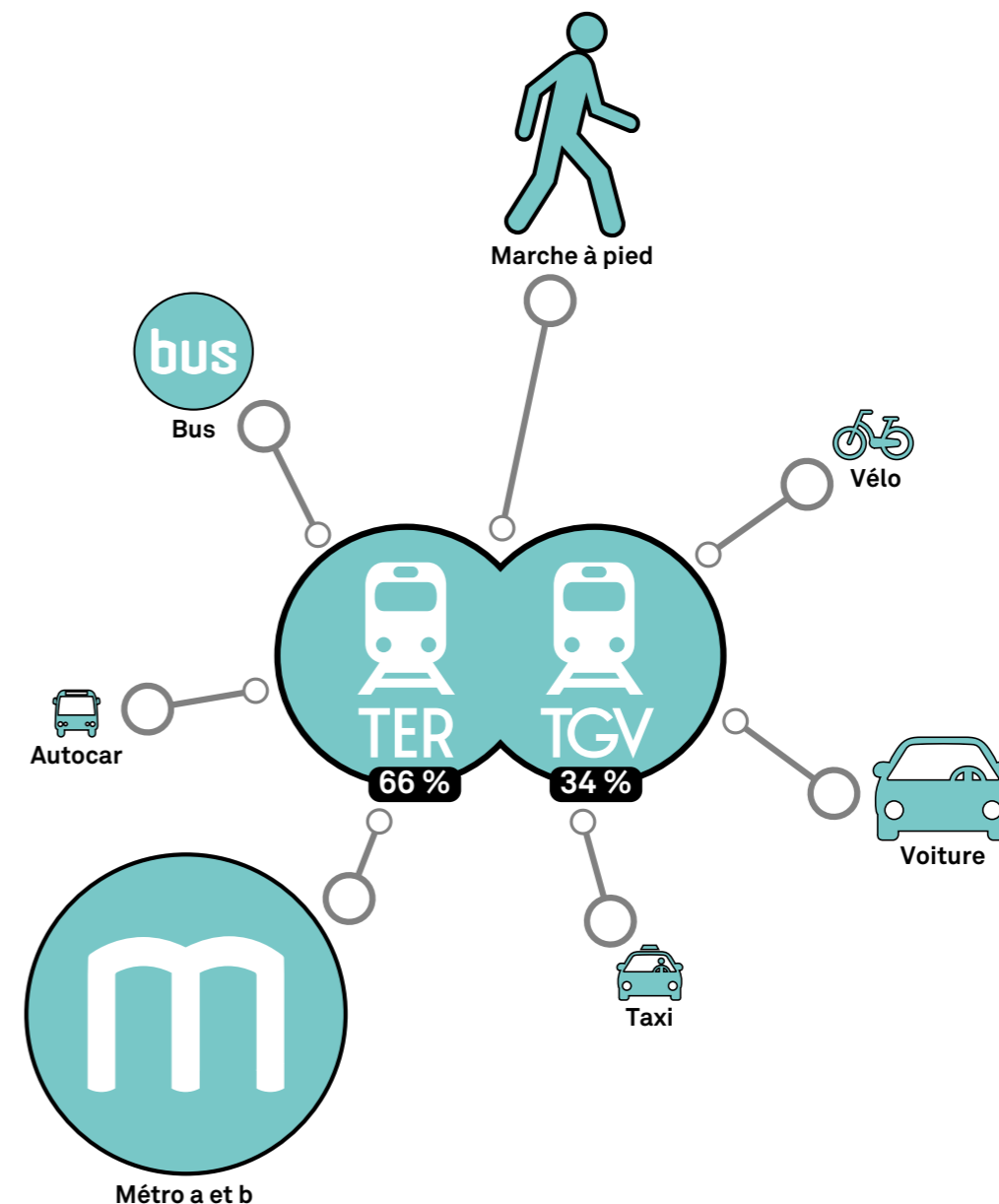
**EN BREF**

**Exposition sur la grande vitesse ferroviaire en 2017**

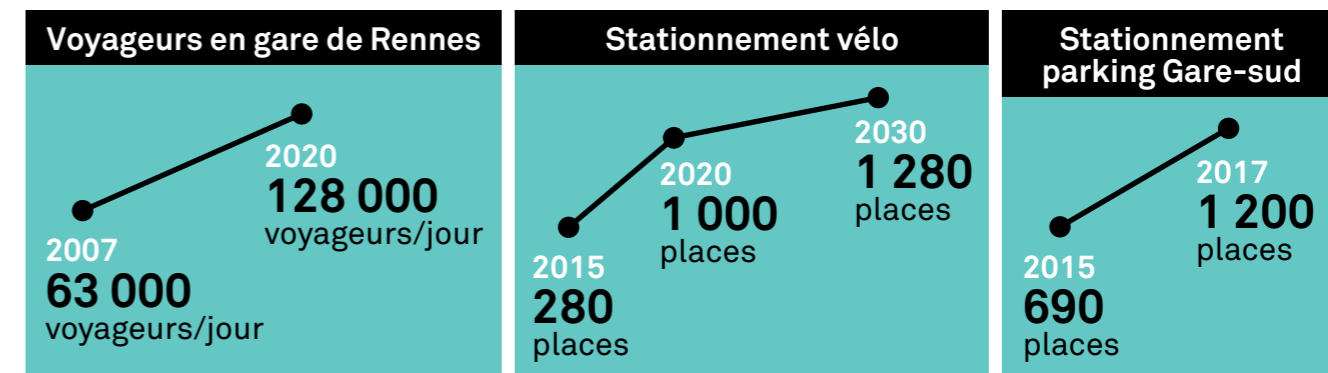
L'Espace des sciences aux Champs Libres à Rennes accueillera une exposition sur la grande vitesse ferroviaire. Elle sera présentée du 3 avril 2017 au 6 janvier 2018 (mise en service de la LGV le 15 mai 2017).

**VERS UNE OFFRE DE DÉPLACEMENTS DÉMULTIPLIÉE**

À l'horizon 2020, plus de 50% des voyageurs du train emprunteront les transports en commun et moins de 10% la voiture.



**GARE DE DEMAIN : LES CHIFFRES CLÉS**



# NOUVELLE GARE : LES TRAVAUX ONT DÉMARRÉ



Premiers signes majeurs de l'engagement du chantier de la nouvelle gare, la démolition des bureaux nord a débuté en octobre.

Installée durant l'été, une palissade protège aujourd'hui le chantier de construction de la nouvelle gare. Les premiers travaux se sont déroulés en octobre. Ils marquent le lancement d'un chantier qui s'achèvera à l'horizon 2019.

La « croqueuse » de 30 tonnes est entrée en action au milieu du mois d'octobre. Elle a découpé la façade nord de la gare dans sa partie ouest, puis dans sa partie est. Six semaines de travaux qui ont marqué le lancement du chantier de construction de la nouvelle gare. Fin 2017, la nouvelle gare sera opérationnelle : la plateforme voyageurs réorganisée facilitera l'accès aux quais autour d'une zone d'arrivée et d'une zone de départ distinctes. Différents commerces, services et espaces d'attente confortables seront à la disposition des voyageurs.

## UNE SALLE D'ÉCHANGES ENTRE TOUS LES MODES DE TRANSPORT

Sur plus de 1 000 m<sup>2</sup>, la salle d'échanges multimodale constituera le lieu d'articulation entre tous les modes de transport. En 2020, la station Gares accueillera la ligne b du métro. Elle offrira une correspondance entre les lignes a et b du métro grâce à un accès commun intégré à la gare. Pour accueillir un nombre plus important de TGV et de TER, des travaux importants sont entrepris

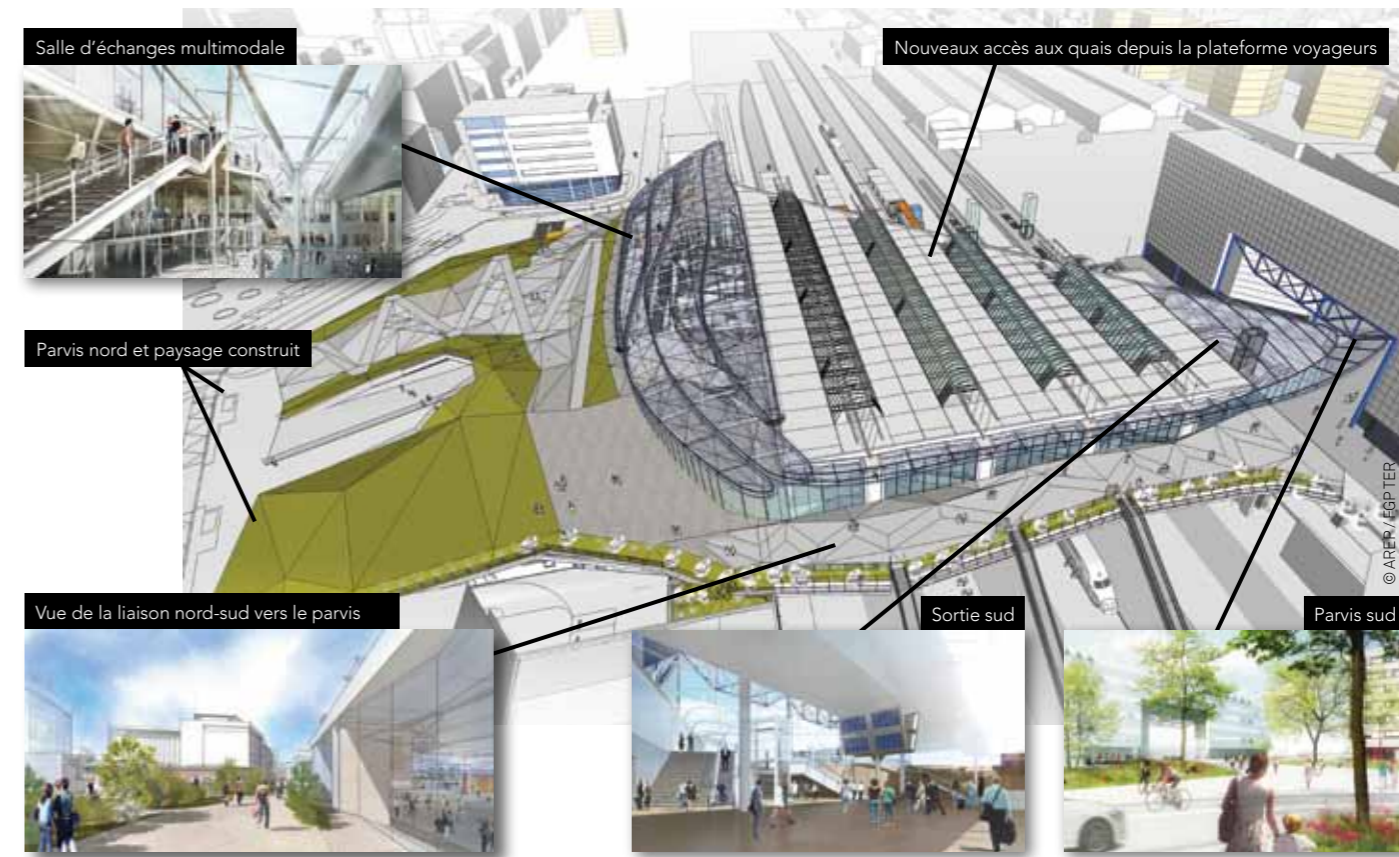
sur les quais et les voies : allongement d'un quai, construction d'un nouveau quai, aménagement du souterrain avec la réalisation de rampes et d'ascenseurs.

## UN « PAYSAGE CONSTRUIT » EN CŒUR DE VILLE

La nouvelle gare, ce sera aussi une architecture singulière au cœur de la ville. Un symbole urbain fort et original qui marque l'ambition métropolitaine du projet. Pour valoriser la différence de niveau (11 mètres) entre le nord et le sud des voies ferrées, l'équipe d'urbanistes-paysagistes FGP/TER/OGI en charge du projet a conçu un « paysage construit ». Comme une colline

aménagée, le paysage construit couvrira la gare et son extension et démultipliera les accès à ses différents niveaux. Au nord, au milieu d'espaces de pelouse et de lande, des cheminements doux de bois et de béton permettront d'accéder à la plateforme voyageurs mais aussi d'emprunter la liaison nord-sud dédiée aux piétons et vélos et surplombant les voies ferrées. On pourra profiter d'espaces de repos ou s'y promener sur des espaces publics accessibles à tous. Le paysage s'abaissera en douceur vers le parvis nord ouvert sur l'avenue Janvier, desservant les accès métro, la gare routière, la station de taxis et les quais de bus. Au sud, l'entrée de la nouvelle gare dominera un vaste parvis réaménagé, arboré et végétalisé. Il desservira le parking Gare-Sud agrandi et s'ouvrira sur les îlots Féval et Quineleu bientôt aménagés.

Pour suivre la transformation de la gare jour après jour <http://metropole.rennes.fr/travaux-gare>



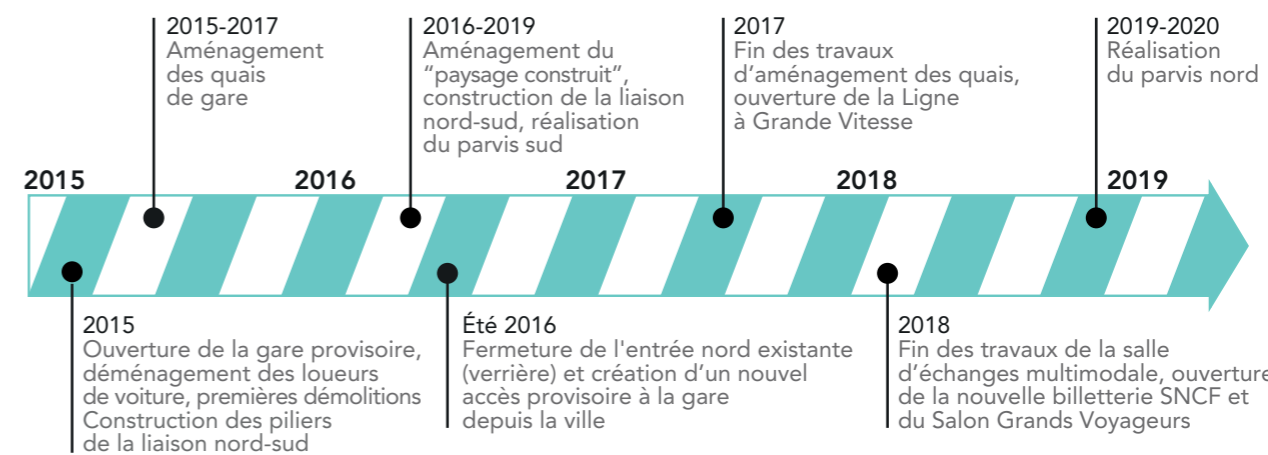
→ ACCUEILLIR PLUS DE TRAINS EN GARE

→ MAINTENIR LE NIVEAU DE SERVICE EN GARE PENDANT LES TRAVAUX

**Patrick Leweurs, directeur du projet LGV BPL - SNCF Réseau**  
« Le PEM de Rennes est au cœur du réseau ferroviaire breton. Ce lieu emblématique évolue pour accroître ses capacités d'accueil des trains et des voyageurs. Il s'agit d'accueillir plus de trains en gare au même moment, avec de nouveaux quais, des accès pour tous, un nouveau poste de pilotage entièrement automatisé, une reprise totale des aiguillages et des stationnements des trains. »

**Caroline Corlay, directrice des gares de Bretagne**  
« La gare est en travaux, mais elle reste en exploitation avec des trains et des voyageurs aussi nombreux qu'avant. Pour maintenir le niveau de service, nous devons anticiper chacune des phases de travaux et agir en conséquence, avec la pose de signalétique et de cheminements par exemple. Nous travaillons au quotidien à ajuster notre dispositif pour offrir le meilleur service aux usagers. »

## CALENDRIER DES CONSTRUCTIONS



# LE CENTRE-VILLE S'OUVRE AU SUD

EuroRennes a vocation à réunir tous les temps de la ville, de jour comme de nuit : déplacements, travail, détente, loisirs, culture... L'enjeu est d'étendre l'animation du centre-ville et de l'articuler avec la nouvelle gare tout en répondant à une forte exigence de mixité.

« Nous sommes aujourd'hui entrés en phase opérationnelle sur une multitude de projets d'aménagement qui participent tous à rééquilibrer et renouveler Rennes et à conforter son centre-ville », explique Sébastien Sémeril, Premier adjoint de la Maire de Rennes, délégué à l'urbanisme.

## UN CENTRE-VILLE, DES USAGES ET DES AMBIANCES

Le centre de Rennes – qu'il s'agisse de son cœur historique ou de ses premières extensions en bord de fleuve – croise déjà des usages et des ambiances variées : centralités commerciales, lieux de patrimoine historique, « coins » de nature et de détente, grandes places citoyennes et festives, promenades et berges aménagées en lieux de convivialité, de marchés, de brocantes, etc. EuroRennes s'inscrit ainsi pleinement dans la volonté de la Ville de Rennes d'élargir le centre-ville en réaffirmant des valeurs et une identité : une ville structurée par la nature et les mobilités durables où les espaces



publics sont propices à de nouveaux usages et à de nouvelles ambiances urbaines, où la ville est plus facile et offre de nouveaux services et une mise en valeur du patrimoine architectural et naturel.

## UNE VILLE POUR TOUS

EuroRennes, c'est « un concentré des ambitions urbaines de la métropole rennaise : une offre d'habitat pour tous, des espaces publics plus nombreux et plus variés, une dynamique économique bien accompagnée, des nouveaux lieux « attracteurs » et une extension du centre-ville actuel ».

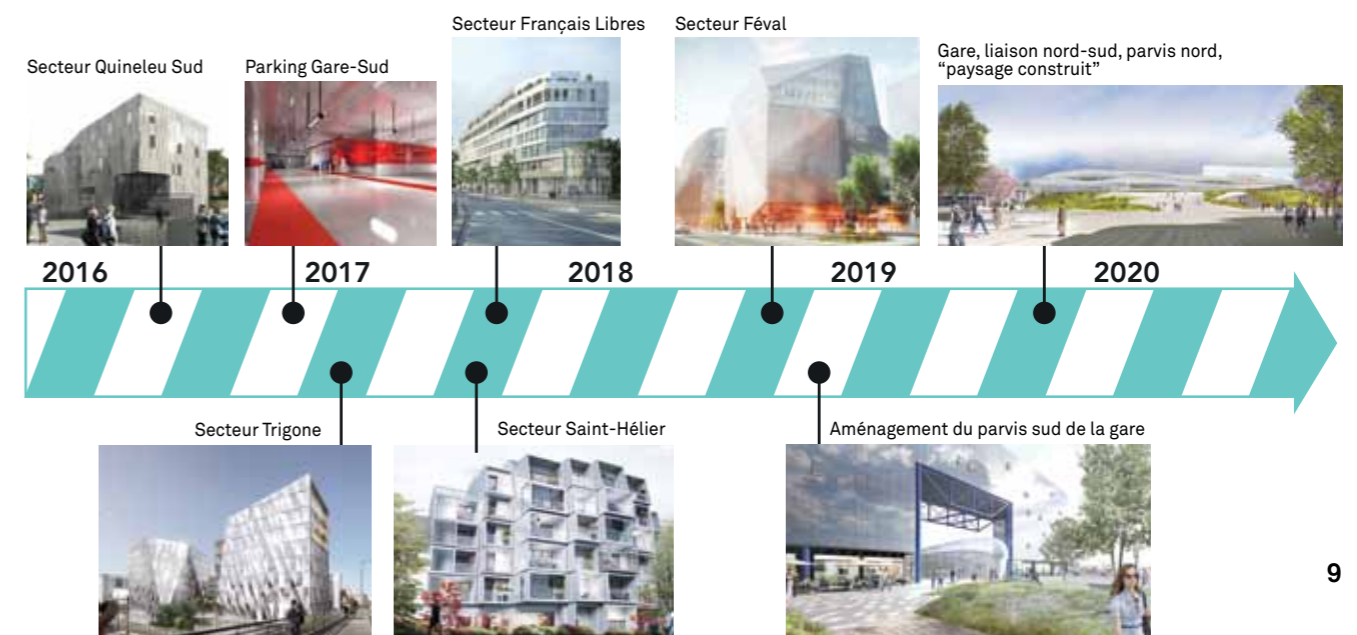
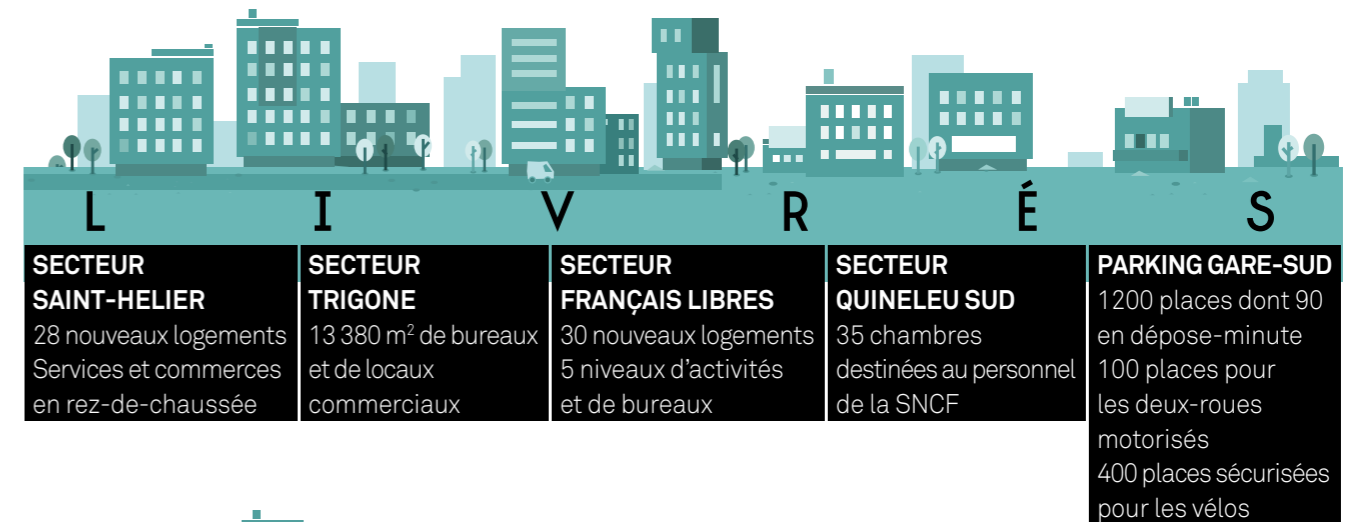
## UN PROJET URBAIN BIEN ENGAGÉ

Outre le chantier de la gare, plusieurs secteurs du projet urbain entrent en phase opérationnelle. Ainsi à l'est du boulevard Solférino,

se construit l'immeuble de bureaux et de logements EuroSquare. Au sud de la gare, au croisement des rues de Quineleu et de Châtillon, la Résidence hôtelière du rail s'élève déjà au-dessus des palissades de chantier. Sur le secteur Trigone, à l'ouest de la gare, la démolition de bâtiments vétustes prépare la construction prochaine de trois immeubles de bureaux et de commerces à la physionomie originale. Enfin, le chantier d'extension du parking Gare-Sud a pris possession de l'îlot Féval, où l'on aperçoit déjà une cavité impressionnante. Dès 2017, c'est au-dessus de cette extension que s'érigeront trois immeubles de bureaux, qui accueilleront également le futur cinéma Arvor et des commerces en rez-de-chaussée.

## EURORENNES EN 2017

GARE : NOUVEAUX QUAIS ET ACCÈS AUX VOIES, NOUVELLE PLATEFORME VOYAGEURS  
MISE EN SERVICE DE LA LIGNE À GRANDE VITESSE LE 15 MAI 2017



EN DIRECT  
DU CHANTIER

Les médiateurs de chantier sont à votre disposition pour vous renseigner.

À chaque nouvelle phase de travaux, les médiateurs de chantier vont à la rencontre des riverains pour expliquer la nature du chantier et répondre aux questions. Changement des circulations et du stationnement, cheminements piétons temporaires, nuisances sonores liées aux travaux... Tous les sujets sont abordés pour permettre de compléter les dispositifs de jalonnement et d'information mis en place et apporter une réponse sur mesure aux riverains et aux usagers du quartier.

Médiateur de chantier Rennes Métropole - Gaëtan Aubert  
Comtravaux@rennesmetropole.fr  
02 23 62 12 22

En gare et sur les quais, les travaux en cours et à venir

Après avoir réalisé l'allongement du quai E de juillet à décembre 2015, SNCF Réseau réalise des travaux sur le quai B jusqu'en juillet 2016. Il s'agit de créer une rampe et d'installer un ascenseur pour faciliter l'accès des personnes à mobilité réduite et des voyageurs chargés. Depuis le 30 novembre, le passage souterrain a été réduit de moitié sur toute sa longueur (côté Paris).

Sur le bâtiment nord de la gare, la déconstruction se poursuit. Les cheminements d'accès à la gare sont maintenus pendant toute la période de travaux.


LE SAVIEZ-VOUS

PLEIN SUD POUR LA BOUTIQUE SNCF



Pendant la durée des travaux de la gare, retrouvez la billetterie SNCF sur le parvis sud de la gare de Rennes et préparez votre voyage avec les conseillers de SNCF : achat de billet au tarif le plus adapté, carte

de réduction, carte de fidélité, réservations...

Plus d'info sur [www.gares-sncf.com](http://www.gares-sncf.com) et sur  Gare de Rennes

ESPACE KORRIGO,  
GARE ROUTIÈRE, TOUT SAVOIR  
SUR LES SERVICES PROPOSÉS



Depuis le 21 octobre, retrouvez votre espace KorriGo à la gare routière, guichet n°1, sortie nord, du lundi au vendredi de 6h15 à 20h et le samedi de 7h15 à 19h30. Avec l'espace KorriGo, découvrez les services et les offres les plus adaptés à vos besoins : la création et le rechargement de votre carte KorriGo (titres TER Bretagne), le premier chargement (STAR et illenoo), les conseils sur l'après-vente, la vente de tous vos billets TER Bretagne. Le

rechargement de vos abonnements TER est également possible sur les distributeurs de billets régionaux. En complément de la vente des titres du réseau départemental, les guichets de la gare routière peuvent également vous renseigner sur les autres lignes de car régionales, nationales et internationales tous les jours de 6h à 20h15, le samedi de 7h à 19h45 et le dimanche et jours fériés de 18h15 à 21h15.

LA SMART CITY EN BONNE INTELLIGENCE

Une ville devient intelligente avec ses habitants, la technologie ne suffit pas. Voilà le propos de Carlos Moreno. Expert international de la smart city, le chercheur était l'invité d'honneur des Opportunités digitales, l'événement numérique rennais de l'automne 2015.

L'heure est à l'avènement de « villes-monde » qui coopèrent et rivalisent sans se soucier des frontières nationales. Globe-trotter de la smart city, Carlos Moreno le vit quand il voyage pour partager sa vision stratégique de l'intelligence urbaine auprès de collectivités, d'universitaires et de grandes entreprises. « La ville est un organisme vivant, fragile, au métabolisme dérégulé », explique l'ancien chercheur en robotique.

UNE PLACE AUX ÉMOTIONS

Les hommes mobilisent en réaction les nouvelles technologies pour surveiller, piloter, optimiser... « Mais tous ces efforts ne serviront à rien si l'intelligence émotionnelle, le sentiment d'identité territoriale et l'altérité ne sont pas au rendez-vous », prévient Carlos Moreno. Les tuyaux, les réseaux, les capteurs et les caméras peuvent rendre la ville plus mobile ou économe en énergie. « Mais

l'implication citoyenne est essentielle. D'où l'importance des espaces publics qui favorisent les échanges, les rencontres et la friction créative ».

DÉVELOPPER L'HYPER-PROXIMITÉ

Parce que les usages et les services doivent présider à toute rénovation des infrastructures, Carlos Moreno invite les futures smart cities à se doter d'un « chief experience officer » pour planifier intelligemment leur révolution. Il appelle à développer les réseaux sociaux d'hyper proximité. Il recommande aussi de créer des groupes de travail qui associent les élus, les chefs d'entreprise, les chercheurs et les habitants.

Autant d'idées qui nourrissent le projet EuroRennes dans sa globalité et qui inspirent la conception des espaces publics autour de la nouvelle gare de Rennes. Une nouvelle gare dont le nom de « Pôle d'échanges » ne doit rien au hasard !



EN BREF



ARRÊTS-MINUTES  
ADOPTÉZ  
LES NOUVEAUX RÉFLEXES !

Retrouvez l'arrêt-minute nord avenue Janvier (stationnement payant) et l'arrêt-minute sud dans le parking Gare-sud (stationnement gratuit sur un temps d'arrêt limité dans la voie de circulation balisée).




STATIONS TAXIS  
UN JALONNEMENT  
POUR VOUS GUIDER

Les deux stations de taxis de la gare sont désormais sur le boulevard Beaumont et au sein du parking Gare-Sud. Un jalonnement guide les usagers jusqu'à la station de taxis.



FERMETURE DE LA GARE

Les week-end des 23 et 24 janvier et des 30 et 31 janvier, la gare sera fermée du samedi 13 h au dimanche 13 h, en raison de la pose du tablier de la future liaison piétonne qui reliera le nord et le sud de la gare au dessus des voies ferrées. SNCF maintient ses services avec la mise en place d'une desserte autocar. Toute l'info sur [www.gares-sncf.com](http://www.gares-sncf.com) et sur  Gare de Rennes.



Maîtrise d'ouvrage -  
ZAC EuroRennes



**S.M.G.R.**  
Syndicat Mixte de Gestion  
de la Gare Routière



Ce magazine d'information est  
réalisé et édité par Territoires  
Publics, Société publique locale  
d'aménagement en charge du  
pilotage du projet EuroRennes /  
Directeur de la publication : Jean  
Badaroux / Conception éditoriale,  
rédaction et création graphique :  
Double Mixte / Crédit photos couverture  
et pages intérieures : Yohann Lepage  
Impression : Le Sillon  
[www.eurorennes.fr](http://www.eurorennes.fr)